

**ДЕМОНСТРАЦИОННЫЙ ВАРИАНТ**  
 проверочных материалов для промежуточной аттестации учащихся 7 классов  
 в форме Заочного образования и Самообразования  
 по БИОЛОГИИ

Назначение демонстрационного варианта заключается в том, чтобы дать возможность составить представление о структуре работы, количестве заданий, их форме, уровне сложности.

**Спецификация**

- Все задания представляют из себя либо закрытый вопрос, либо вопрос, требующий краткого ответа.
- Количество заданий в демонстрационном варианте совпадает с количеством заданий в аттестации. Предусмотрено 20 вопросов.
- Письменных работ не содержит.

<b>Проверяемый результат обучения</b>
Методы изучения живых существ: наблюдение, измерение, эксперимент, описание по плану, сравнение, обобщение
Клеточное строение организмов
Разнообразие организмов. Отличительные признаки представителей разных царств живой природы. Клеточное строение организмов
Общие признаки животных организмов
Многообразие организмов
Проверка умения читать и понимать текст биологического содержания
Общие сведения о животных
Кишечнополостные
Плоские черви
Круглые черви
Членистоногие
Беспозвоночные животные
Позвоночные животные
Строение животных Процессы жизнедеятельности и их регуляция у животных
Разнообразие организмов. Отличительные признаки представителей разных царств
Роль животных в природе и жизни человека

**1 модуль**  
**Тестовые задания**

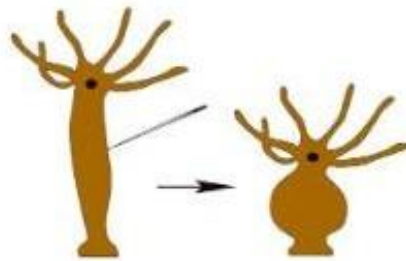
1. Животные отличаются от растений:
- 1) Способностью приспосабливаться к условиям среды обитания
  - 2) Способностью интенсивно размножаться
  - 3) Способом питания
  - 4) Способностью к дыханию

Укажите номер правильного ответа.

Ответ: \_\_\_\_\_

2. Рассмотрите рисунок. Какое биологическое явление на нем изображено?

- 1) размножение
- 2) рост
- 3) обмен веществ
- 4) рефлекс



Ответ: \_\_\_\_\_

3. Вакуоли с клеточным соком являются основной частью какой клетки?

- 1) бактерий
- 2) грибов
- 3) животных
- 4) растений

Ответ: \_\_\_\_\_

4. Какие из перечисленных способов размножения относятся к половому размножению? Выберите три верных ответа и запишите цифры, под которыми они указаны.

- 1) деление инфузории надвое
- 2) спорообразование у гриба сыроежки
- 3) живорождение у кошки
- 4) размножение капусты семенами
- 5) почкование дрожжей
- 6) развитие личинки тли из яйцеклетки без оплодотворения

Укажите номер правильного ответа.

Ответ: \_\_\_\_\_

5. Все живые тела природы способны к ... Укажите номер правильного ответа.

- 1) увеличению своей численности
- 2) синтезу органических веществ из минеральных
- 3) активному перемещению в пространстве
- 4) поглощению веществ из почвы

Ответ: \_\_\_\_\_

6. Непереваренные остатки пищи удаляются из тела простейшего при помощи ...

Укажите номер правильного ответа.

- 1) клеточного рта
- 2) глотки
- 3) сократительной вакуоли
- 4) пищеварительной вакуоли

Ответ: \_\_\_\_\_

7. Полость тела плоских червей заполнена ... Укажите номер правильного ответа.

- 1) мышцами
- 2) жидкостью
- 3) нервными клетками
- 4) паренхимой

Ответ: \_\_\_\_\_

8. У какого из перечисленных животных клетка служит целостным организмом? Укажите номер правильного ответа.

- 1) пресноводной гидры
- 2) планарии молочной
- 3) амебы обыкновенной
- 4) медузы цианеи

Ответ: \_\_\_\_\_

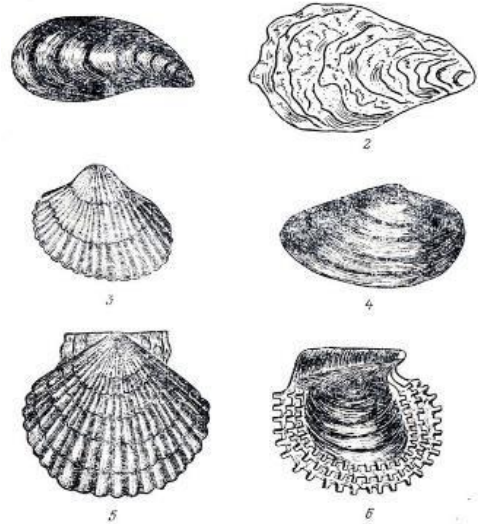
9. В чем заключается отличие животной клетки от растительной? В отличие от растительной, в животной клетке отсутствуют ... Отметьте три правильных ответа.

- 1) ядро
- 2) вакуоль
- 3) хлоропласты
- 4) цитоплазма
- 5) клеточная оболочка

Ответ: \_\_\_\_\_

10. К какому типу относят животное, изображенное на рисунке? Укажите номер правильного ответа.

- 1) Круглые черви
- 2) Кишечнополостные
- 3) Кольчатые черви
- 4) Моллюски



Ответ: \_\_\_\_\_

11. При несоблюдении правил личной гигиены у детей дошкольного возраста встречается заболевание, вызванное круглым червём. Укажите номер правильного ответа.

- 1) острицей
- 2) печёночным сосальщиком
- 3) свиным солитёром
- 4) эхинококком

Ответ: \_\_\_\_\_

12. У моллюсков, в отличие от Кольчатых червей, ... Укажите номер правильного ответа.

- 1) имеется окологлоточное нервное кольцо и брюшная нервная цепочка
- 2) незамкнутая кровеносная система
- 3) размножение происходит половым путём
- 4) движение крови происходит по замкнутой системе сосудов

Ответ: \_\_\_\_\_

13. Какой признак свидетельствует о принадлежности Насекомых к типу Членистоногих? Укажите номер правильного ответа.

- 1) наличие кровеносной системы
- 2) способность к половому размножению
- 3) поведение, основанное на инстинктах
- 4) хитиновый покров

Ответ: \_\_\_\_\_

14. Какие утверждения верны? Укажите номер правильного ответа.

**А.** Нога у моллюсков служит у одних видов для ползания, у других - для плавания или редуцируется совсем.

**Б.** Вторичная полость тела (целом) у моллюсков хорошо выражена только в зародышевом состоянии.

- 1) только А                      2) только Б                      3) и А, и Б                      4) ни А, ни Б

Ответ: \_\_\_\_\_

15. Какие утверждения верны? Укажите номер правильного ответа.

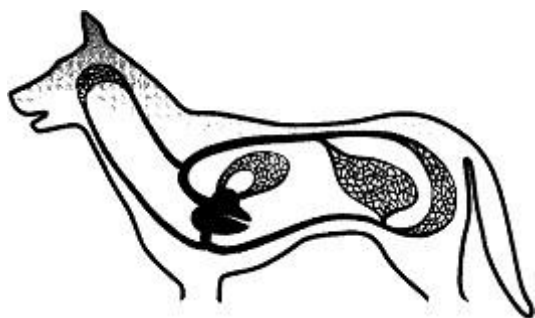
**А.** Среди млекопитающих животных выделяют подкласс Яйцекладущие, которые размножаются яйцами (утконос и ехидна).

**Б.** Представители разных отрядов млекопитающих животных отличаются строением зубного аппарата.

- 1) только А                      2) только Б                      3) и А, и Б                      4) ни А, ни Б

Ответ: \_\_\_\_\_

16. Какая система органов животного изображена на рисунке? Укажите номер правильного ответа.



- 1) пищеварения
- 2) кровообращения
- 3) дыхания
- 4) нервная

Ответ: \_\_\_\_\_

17. Вставьте в текст пропущенные термины из предложенного перечня (возможно изменение окончаний этих слов).

#### **Дыхательная система членистоногих**

Речной рак дышит при помощи жабр. Растворенный в воде кислород проникает через тонкие стенки жабр в \_\_\_\_\_ (А). У паука-крестовика имеются \_\_\_\_\_ (Б) и два пучка трахей, которые сообщаются с внешней средой через \_\_\_\_\_ (В). При дыхании насекомых с помощью \_\_\_\_\_ (Г) кровь не участвует в переносе кислорода и углекислого газа и транспортирует только питательные вещества.

**ПЕРЕЧЕНЬ ТЕРМИНОВ:**

- 1) внешняя среда
- 2) кровь
- 3) полость тела
- 4) лёгочные мешки
- 5) трахея
- 6) жабра
- 7) дыхательное отверстие
- 8) ротовое отверстие

Запишите в ответ цифры, соответствующие пропущенным словам в том порядке, в котором они должны стоять на месте пропусков в тексте.

Ответ: 

--	--	--	--

18. У рыб кровь насыщается кислородом в ... Укажите номер правильного ответа.

- 1) желудочке сердца
- 2) предсердии
- 3) капиллярах тела
- 4) капиллярах жабр

Ответ: \_\_\_\_\_

19. Сходством хрящевых и костно-хрящевых рыб является наличие ... Укажите номер правильного ответа.

- 1) незамкнутой кровеносной системы
- 2) внутреннего оплодотворения
- 3) жаберных крышек
- 4) рта на нижней стороне головы

Ответ: \_\_\_\_\_

20. У пресмыкающихся, в отличие от других позвоночных животных, кожа ... Укажите номер правильного ответа.

- 1) сухая, покрыта роговыми чешуями или щитками
- 2) служит дополнительным органом дыхания
- 3) влажная, покрыта костными чешуями
- 4) влажная, богата железами

Ответ: \_\_\_\_\_



**Таблица к заданиям с выбором ответа и кратким ответом**

<b>Номер задания</b>	<b>Ответ</b>
1	3
2	4
3	4
4	3,4,6
5	1
6	3
7	4
8	3
9	2,3,5
10	4
11	1
12	2
13	4
14	3
15	3
16	2
17	2,4,7,5
18	4
19	4
20	1

**2 модуль**  
**Тестовые задания**

1. Наука, изучающая развитие живой природы по отпечаткам и окаменелостям, которые находят в земной коре
  - а) систематика
  - б) история
  - в) палеонтология
  - г) эволюция
  
2. Обосновать родство беспозвоночных и позвоночных животных позволило
  - а) открытие ланцетника
  - б) изучение строения беспозвоночных
  - в) наблюдение за индивидуальным развитием рыб
  - г) сравнение среды обитания рыб и бесчерепных
  
3. Возникновение фотосинтеза способствовало накоплению в атмосфере Земли
  - а) кислорода
  - б) углекислого газа
  - в) хлорофилла
  - г) паров воды
  
4. Доказательством родства многоклеточных и одноклеточных животных служит их
  - а) обитание в водной среде
  - б) развитие из оплодотворённой яйцеклетки
  - в) дыхание кислородом, растворённым в воде
  - г) способность восстанавливать утраченные части тела
  
5. Считается, что моллюски и членистоногие произошли непосредственно от древних
  - а) кишечнополостных
  - б) плоских червей
  - в) ленточных червей
  - г) кольчатых червей
  
6. Крылья насекомых представляют собой видоизмененные
  - 1) конечности
  - 2) органы чувств
  - 3) органы дыхания
  - 4) складки хитинового покрова
  
7. Кровеносная система насекомых характеризуется тем, что
  - 1) она замкнутая
  - 2) по ней циркулирует кровь
  - 3) по ней циркулирует гемолимфа
  - 4) она состоит из двух кругов кровообращения

8. Органы выделения насекомых соединены с

- 1) желудком
- 2) кишечником
- 3) трахеями
- 4) сердцем

9. Верны ли следующие утверждения?

- А. Сложные, или фасеточные, глаза насекомых состоят из множества простых глазков.  
Б. Муравьев, живущих в муравейнике, относят к общественным насекомым.

- 1) Верно только А
- 2) Верно только Б
- 3) Верны оба суждения
- 4) Неверны оба суждения

10. Выберите три верных утверждения. Представителями класса насекомых являются

- 1) блоха
- 2) клещ
- 3) рак
- 4) жук
- 5) слепень
- 6) слизень

11. У представителей хрящевых рыб акул жаберные крышки

- 1) отсутствуют
- 2) расположены на голове
- 3) образованы плавниками
- 4) закрывают жаберные щели

12. Среди плавников акул парными являются

- 1) спинной
- 2) грудной
- 3) хвостовой
- 4) анальный

13. Представителями хрящекостных рыб являются

- 1) осетр
- 2) акула
- 3) щука
- 4) латимерия

14. Скелет парных плавников похож на конечности наземных позвоночных у

- 1) окуня
- 2) осетра
- 3) акулы
- 4) латимерии

15. Верны ли следующие утверждения?

- А. Тело акулы покрыто чешуей, похожей по строению на ее зубы.
- Б. Кистеперая рыба латимерия способна дышать атмосферным кислородом.

- 1) Верно только А
- 2) Верно только Б
- 3) Верны оба суждения
- 4) Неверны оба суждения

16. Выберите три верных утверждения. К органам выделительной системы рыб относятся

- 1) семенники
- 2) почки
- 3) мочеточники
- 4) яичники
- 5) мочеиспускательный канал
- 6) кишечник

17. Установите соответствие между видом рыбы и ее принадлежностью к систематической группе.

Вид рыбы

- А. Латимерия
- Б. Осетр
- В. Протоптер
- Г. Стерлядь

Систематическая группа

- 1. Хрящекостные рыбы
- 2. Двоякодышащие рыбы
- 3. Кистеперые рыбы

18. Установите последовательность органов, образующих пищеварительный канал рыбы.

- 1) кишечник
- 2) рот
- 3) желудок
- 4) пищевод
- 5) анальное отверстие
- 6) глотка

19. Постоянная форма тела отсутствует у

- 1) фораминиферы
- 2) инфузории-туфельки

- 3) эвглены зеленой
- 4) амёбы обыкновенной

20. Только в клетках простейших животных, которые питаются автотрофно, имеется

- 1) хлорофилл
- 2) цитоплазма
- 3) жгутик
- 4) ядро

**Таблица к заданиям с выбором ответа и кратким ответом**

<b>Номер задания</b>	<b>Ответ</b>
1	В
2	А
3	А
4	Б
5	Г
6	4
7	3
8	2
9	3
10	145
11	1
12	2
13	1
14	4
15	1
16	235
17	3121
18	264315
19	4
20	1